



会議やパーティーに
『おおはま』の特製
お弁当・オードブルを



全て手作り(*^_^*)
真心こめて作って
います。

お申込み・お問い合わせは、「おおはま障害者作業所
配食サービス(担当:河上)」



072-224-1919

《受付時間》 平日 9:30~17:00

お弁当

600円

から

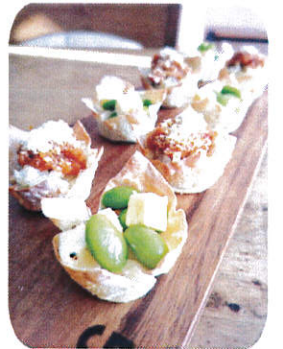
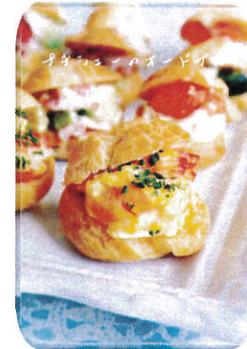


↑(例) メイン1品
小おかず2品 ごはんで
600円(*^_^*)

オードブル

(5人前から)

5000円 から



- ・主な配達エリアは堺区・西区になります。
- ※その他の地域については要相談になります。
- ・配達は、3000円以上の注文から承ります。
- ・17:00をこえる配達については要相談になります。
- ・ご注文は、2週間前までにお願いします。
- ・営業日 月~金曜日
- ※土・日・祝日は定休日となります。