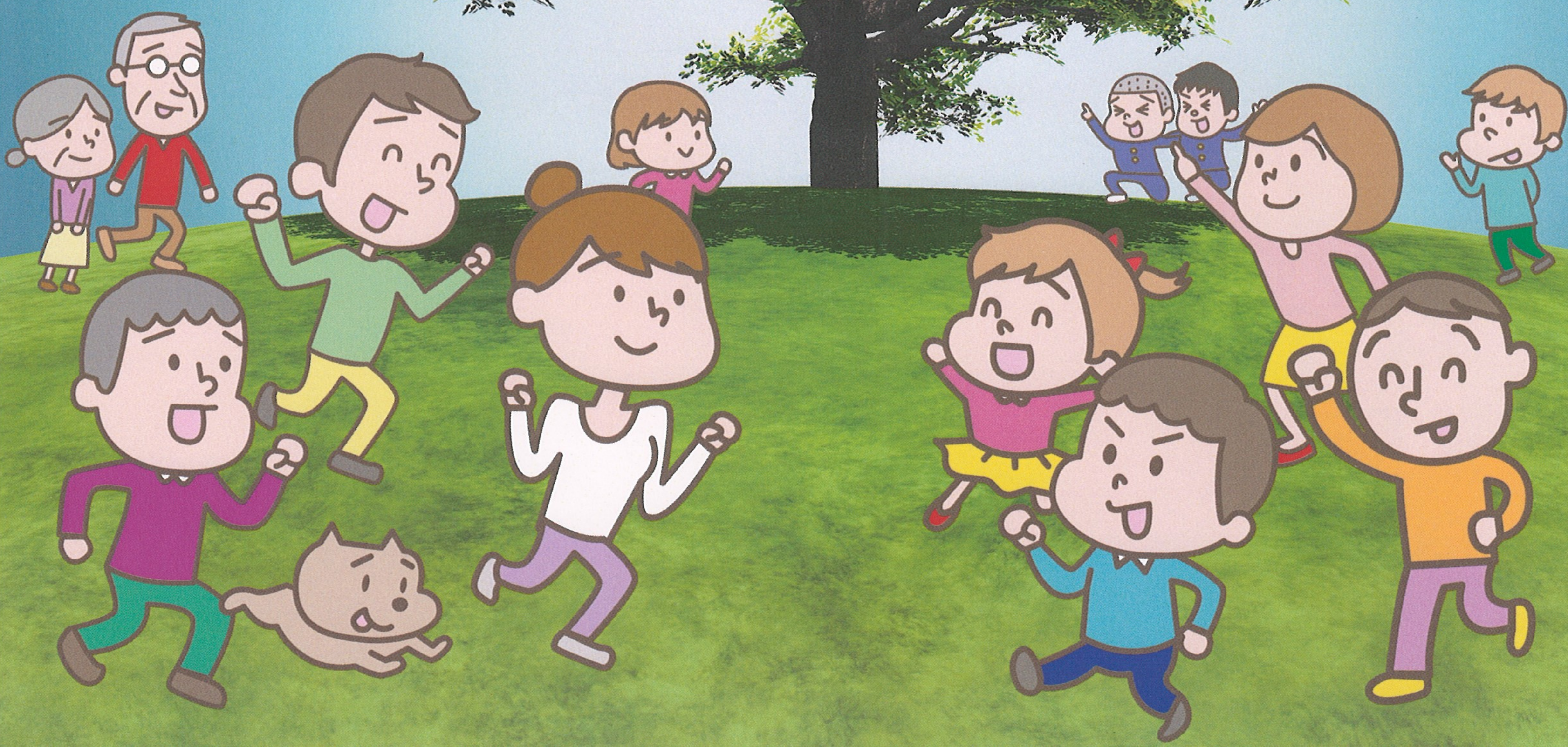


就労継続支援B型事業所

アトラス

事業所案内



幸せに生活していただくことを第一に いきいきと生活するために その方にあった支援を

支援理念

私たちは、ご利用者様に幸せな生活を送っていただくことを第一に、そしてそのご家族、関係諸機関の皆様も追求することをモットーとし、支援者間の連携、徹底した関係法令遵守のもと、きめ細かな柔軟性と手厚さを重視した専門性の高い支援を行います。

手厚さ

就労に関する支援はもとより、そのご利用者様の将来的な生活などをふまえ、先を見据えた支援を行います。

無理をしない

ご本人に過度な負担をかけ、無理を強いるような支援では本末転倒です。支援者本位の支援になることなく、ご本人のなりたい人間像に向け、スモールステップで自然と回復、成長できるような支援を心がけています。

強みを伸ばす

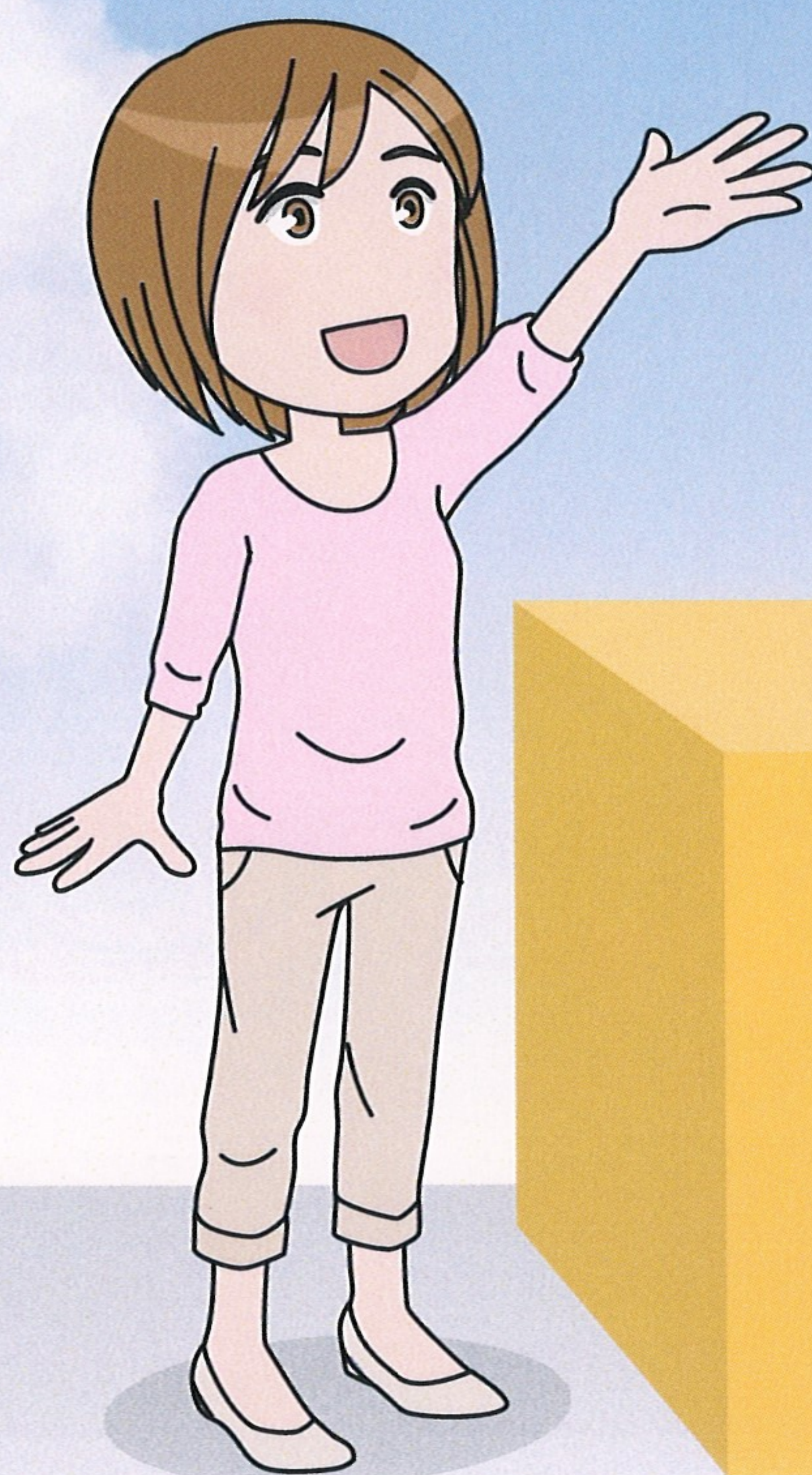
誰しも必ずいい部分、強みは持っています。反社会的であったり社会生活を営む上で問題となる面以外はすべて受容し、その方の良い面を伸ばし、自信をもって生活できるようになっていただきます。

完全個別の支援体制

ご利用者様をひとくりに考えてしまうことはもってのほかです。一人の人間として真正面から向き合い、支援者ご利用者様という関係性に加え、人と人として当たり前の支援を行います。

アトラスの就労へのステップアップイメージ

ステップはあくまでイメージであり、期間に関してはご利用者様の意向や状況に応じて柔軟に対応いたしますが、第一ステップから第三ステップ終了まで、概ね三年間ほどを想定しております。これらの流れをすべて当事業所が行うわけではなく、必要に応じてご利用者様のご希望をふまえ、他機関と連携したり、利用していただきながら最適な就労へのプランをご案内させていただきます。



入所

第一ステップ

個別支援計画の策定



個別支援計画の見直し

入所初回は半年間、まずは自分で決めていただいた通所ベースで安定した通所を行うことを最優先の目標としております。誰でも新しい集団の仲間に入るといことは、やはり少なからず勇気が必要なものです。当然ながら環境変化によるストレスやプレッシャーがかかってしまう時期ですので、そういった点に注意を払いながら安定した生活を送り、ご自宅外でのご自身の場所としてライフワークの一部になるということが目標です。そしてそこから徐々にスモールステップの目標設定を繰り返し、より明るく、いきいきと生活を送っていただき、社会参加へのモチベーションの向上、精神面の安定などを図ります。四季を通じての精神面の変化などを知る必要もあり、この期間は早くても一年から二年ほどを想定しております。

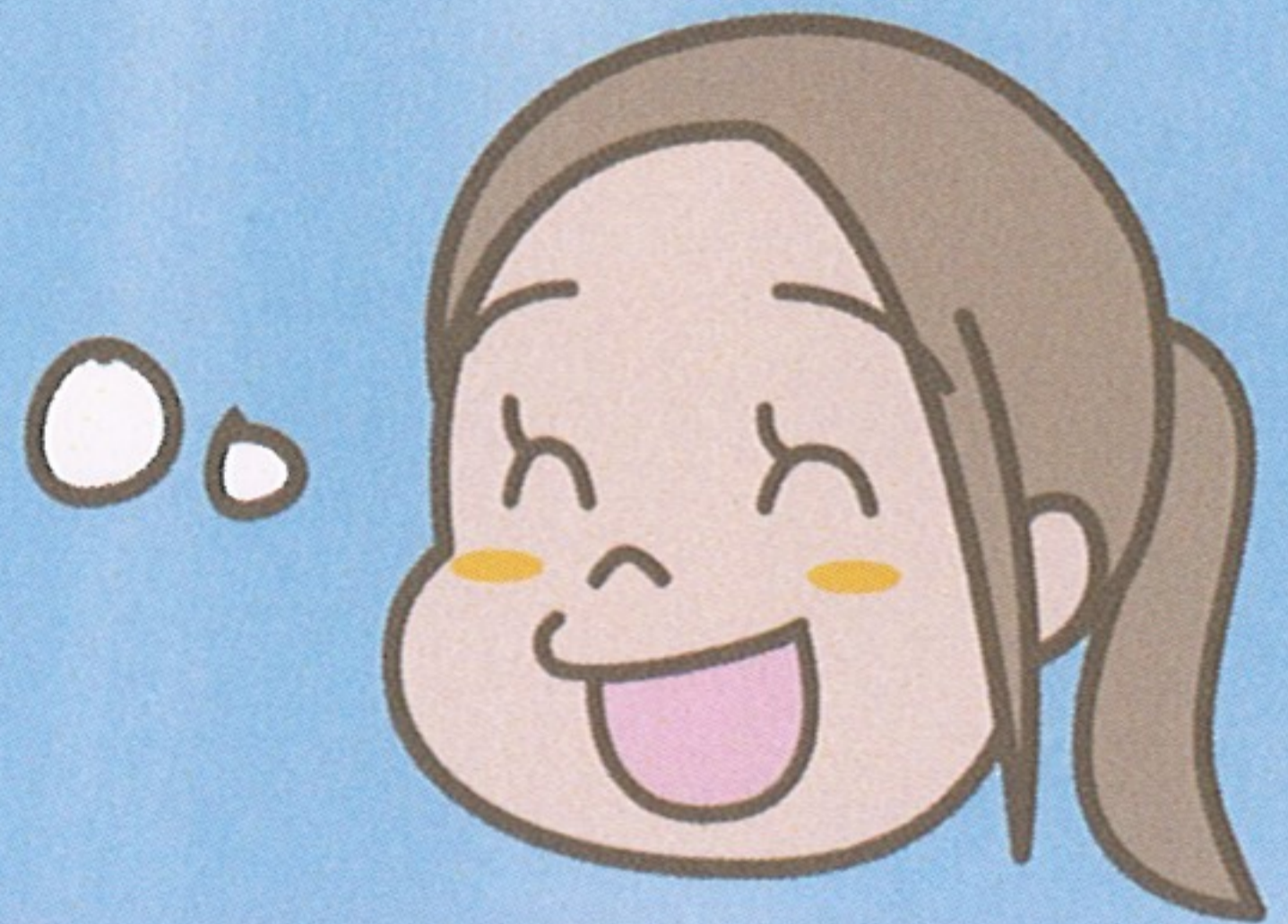
利用者さんたちの声

家族の前では笑っていたのに、気分の波があって迷惑をかけてばかり…。パートに出たくても、決められたシフトだと自信がなかったんですが、アトラスなら来たい時に来れるし、続けられそうだなと思って始めてみました。



職場のストレスで体調を崩してドクターストップがかかってしまい、無理せずにリハビリがてらできる場所を探していました。

人との付き合い方が苦手で、自分に自信が持てず不安でしたが、アトラスには自分にもできそうな作業があるし、いつでも来たい時に来れるので少しずつ頑張れそう。



第二ステップ

モチベーションの向上

技術の向上

精神面の安定

就労への障壁はさまざま、個人によっても異なります。就労へのモチベーションがどうしても上がらない、あと一步の勇気が出ない、作業スピードが遅い、細かい作業が苦手、精神面の波が安定しないなど、ご本人の考える問題と、希望するその先のステップへの課題を総合的に判断し、その目標がクリアできてきた後、いよいよ本格的な就労への準備期間に入ります。まずはより具体的なご希望を伺い、そして具体的な目標設定を行います。そしてその目標、量を個別支援計画としてフィードバックし、職員がお手伝い、アドバイスをさせていただきます。当然ながらこのステップに至るにはご本人の意思が最優先されますが、ときには事業所からお勧めさせていただくこともあります。このステップの期間としては、概ね半年から一年を想定しております。

第三ステップ

A型・移行支援

週5日×4時間参加が安定 → 就労

いよいよ最終調整の期間となります。希望する就労形態により、就業時間は異なりますので、ご希望をうかがった後にその時間で三ヶ月間アトラスに通所できるか、休憩時間などを守れるかを試みます。このステップではご希望により、履歴書の書き方や面接の練習などを行っております。その他に就業・生活支援センター様やハローワーク様を利用したいというご希望がございましたら、必要に応じて職員が同行させていただきます。そしてご希望の業種、お店などからご希望の就労先への面接などを行い、晴れて就労へ卒業ステップアップとなります。障害福祉サービスには当事業所のような就労継続支援B型のほかに、さらに一般就労に近い形の就労継続支援A型事業所や、訓練色の強い就労移行支援事業所などがありますので、その方のご希望や状況により一般就労の前のステップとしてご提案させていただくこともあります。その際にもご紹介、ご案内させていただいたり、ご希望される事業所様と連携を取りながらお手伝いさせていただきます。

第四ステップ

定着支援

アルバイトや就職をされた後、何か問題が起こったらどうしよう、悩みができたらどうしよう、そういった不安は尽きないと思います。当然ながらアトラスでは、ご利用者様が退所された後にお付き合いがなくなるということはありません。相談窓口として他機関を利用されている場合の優先順位はありますが、アトラスはいつでもオープンな体制であなたのご支援をさせていただきます。

作業内容のご紹介



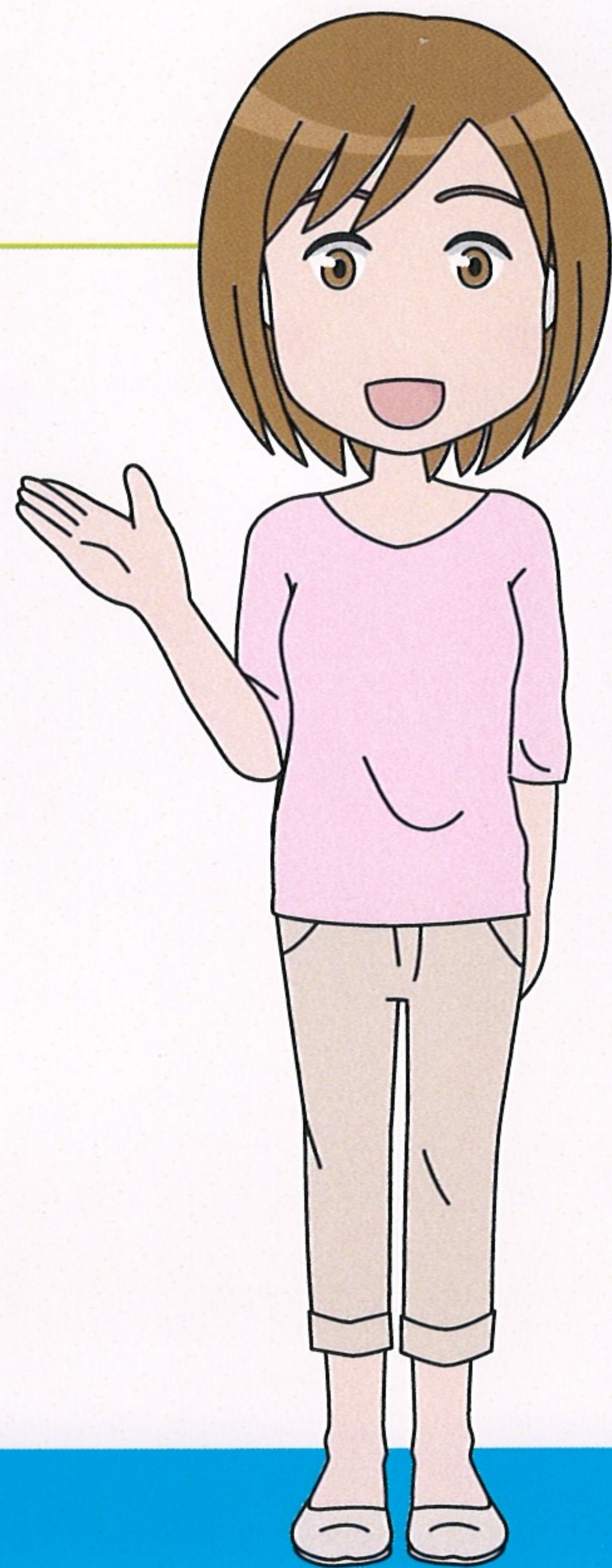
箱折り・箱詰め作業

大手メーカー食品や各種贈答品、
銀行・飲料メーカー・大手スーパーなどの
販促グッズ、菓子箱折りなど
ギフト商品のパッケージ箱折り、
商品の箱詰めなどの
作業を事業所にて行っております。



パッケージ・封入作業

100均商品などのパッケージングや、
粉洗剤・文房具用品・キャラクターグッズ
といったコンビニエンスストアなどで
目にする身近な商品のパッケージングや
ギフト商品券の封入作業などを
事業所にて行っております。



事業所概要

就労継続支援B型事業所



アトラス

運営会社 / 株式会社 五大

お問合せ

Tel.072-282-7615

アクセス

大阪府堺市堺区大町東1-1-2 ATOMIC BLD.6F
●阪堺電軌「宿院」駅スグ ●南海本線「堺」駅より徒歩10分
●南海高野線「堺東」駅より徒歩17分 ※1階が大阪信用金庫のビルの6階です

定員

20名

営業日

月曜～金曜
受付時間 / 9:00～18:00(土・日・祝日を除く)

